



El potencial de *Google Earth Engine* al alcance de todos

Earth Map es una innovadora herramienta que permite al usuario sumergirse en la dimensión de datos masivos ("Big Data"). Su objetivo es apoyar a instituciones gubernamentales y técnicos a realizar tareas de monitoreo de tierras a través del análisis de parámetros ambientales y climáticos.

Contexto y demanda

La disponibilidad de herramientas para desarrollar análisis ambientales y de riesgos climáticos es indispensable para poder reportar a las **tres convenciones de RIO+20**, monitorear los objetivos de la Década de las Naciones Unidas para la Restauración de los Ecosistemas, así como para presentar propuestas de proyectos al Fondo para el Medio Ambiente Mundial y al Fondo Verde del Clima.

Desgraciadamente algunos países e instituciones se enfrentan a grandes desafíos para afrontar estos retos debido a **falta de datos, tiempo, recursos o a las limitadas capacidades técnicas**.

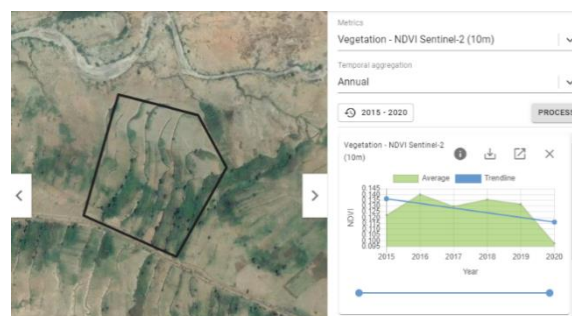
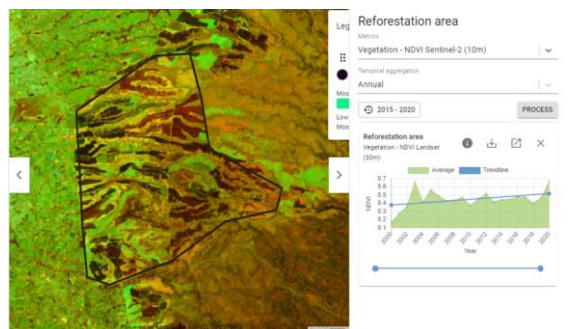
La plataforma Google Earth Engine (GEE) tiene **gran potencial** debido a su **escala planetaria** y a que contiene más de cuarenta años de imágenes satelitales y de datos meteorológicos que permiten realizar análisis **globales** usando la infraestructura de **los servidores de Google**. Esto combina el acceso a una enorme **cantidad de datos** y una enorme **capacidad de procesamiento**.

Sin embargo, para un usuario no experto, **GEE puede ser difícil de usar** ya que la realización de análisis requiere de conocimientos técnicos de programación avanzados de JavaScript o Python.

Como consecuencia se identificó la necesidad de desarrollar una **interfaz simple y fácil de usar** que haga posible el uso de esta tecnología de Google tan avanzada a usuarios que no tengan posibilidad de aprender a usarla por sí solos. ¡Así nació la idea de Earth Map!

EarthMap.org

Interfaz de *Google Earth Engine* para
Análisis Ambientales y Climáticos



¡Estadísticas climáticas
con más de 40 años de
datos o visualización de
imágenes satélite, en
cuestión de segundos, en
cualquier lugar con un
solo click!



Food and Agriculture
Organization of the
United Nations



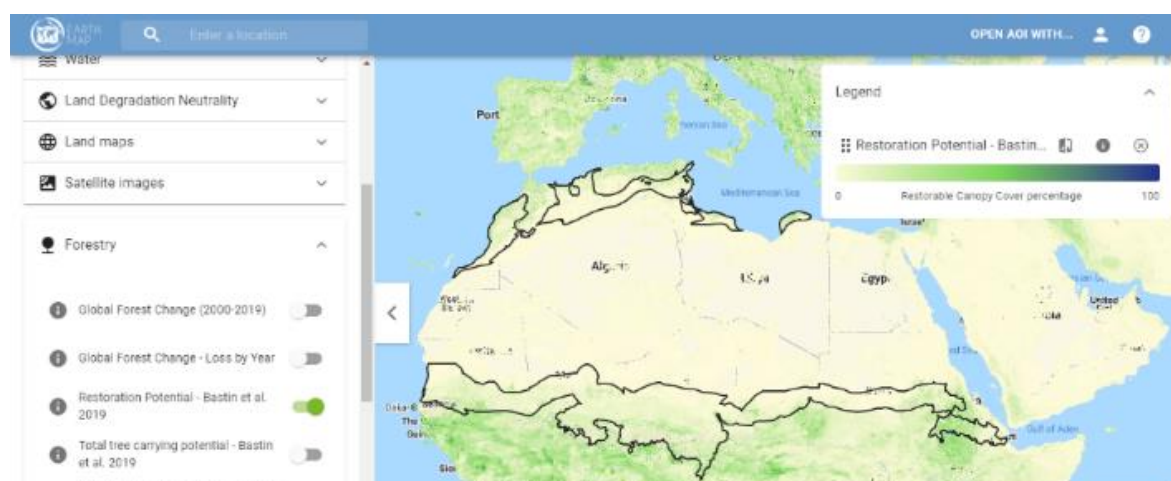
Google Earth Engine



¡Datos masivos
("Big Data") al
alcance de
todos en
cualquier
dispositivo con
Internet!

Principales características de Earth Map:

- Herramienta **multitemática** preparada para análisis ambientales y climáticos multitemporales con mas de 100 análisis posibles
- De **código abierto** y **de uso on-line**
- Interfaz similar a la de Google Maps
- Datos provenientes del [Catálogo de Datos Earth Engine](#) y otras fuentes gratuitas
- Posibilidad de incorporar **datos específicos a nivel de país**
- Visualización de **mapas** y generación de **estadísticas**
- Estadísticas en **región preestablecida** (país, región, distrito), **seleccionada** a mano o **cargada** a través de archivo shp/kml/geojson
- Datos climáticos: anuales, mensuales, tendencias y anomalías
- Posibilidad de **exportación de datos** como gráficos o tablas excel
- Procesamiento y almacenamiento de los datos provisto, **sin coste**, por Google
- Sin necesidad de registrarse (uso anónimo)
- Conectada a la Plataforma geoespacial [Hand-in-Hand de FAO](#)



¡Pruebe Earth Map en <https://earthmap.org/>!

Centro de ayuda en help.earthmap.org con tutoriales, descripción de datos y ejemplos de uso. Earth Map está en constante desarrollo, contacte con nuestro equipo a través de [este formulario](#).